

## PC-Diagnose modifisering for AT Evo 3900/5500 og AirTop Evo 40/55

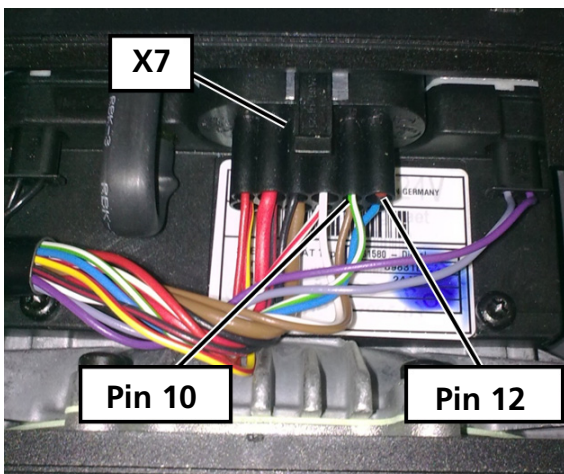
### Produkt :

Varmer Air Top Evo 3900 / 5500 og AirTop Evo 40 / 55.

### Innhold ombyggingskit :

- 1 x kabelsko
- 1 x skjøtehylse 0,35 - 1,0 mm
- 1 x Blindplugg
- 1 x Ledning grønn/hvit (gn/ws)
- 1 x Tetning for enkel ledning/
- 1 x kontakt
- 1 x Strips

### Årsak :



Hvis en Air Top 3500 / 5000 byttes ut med en AT Evo 3900 / 5500, eller en Air Top 40 / 55, kan ikke PC-diagnosen lenger brukes.

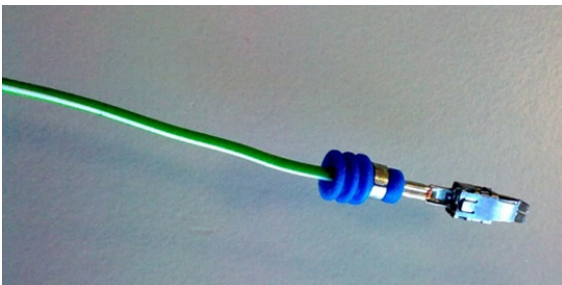
På Air Top 3500 / 5000 er diagnosen på pin 10.

På Air Top Evo 3900 /5500 og Air Top 40 / 55 leses diagnose ut via W-Bus, som er på pinne 12.

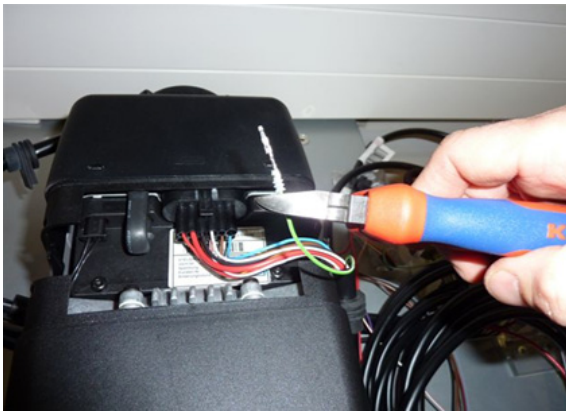
På disse enhetene er ikke pin 10 tilkoblet.

### Løsning:

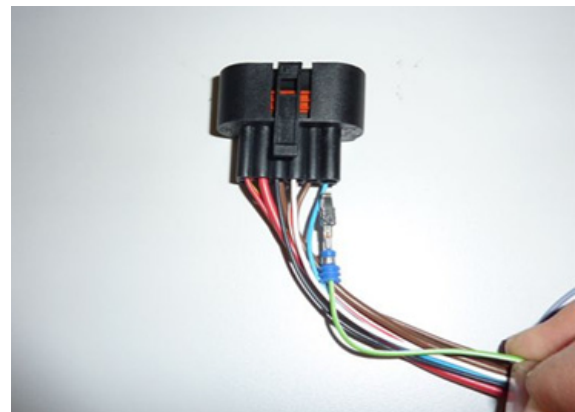
Dette konverteringssettet art.nr. 9023032A ble laget for dette formålet. Det er ikke nødvendig å bytte ut hele ledningsnettets for den "gamle" AT 3500 /5000.



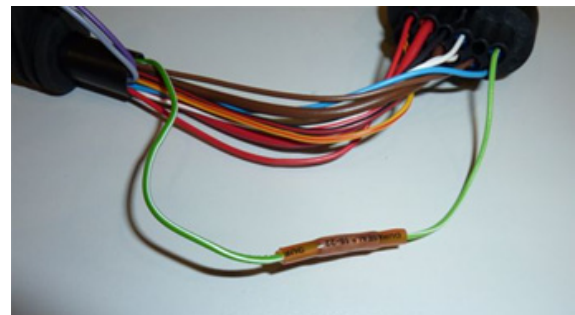
Lag en adapterkabel grønn/hvit (gn/ws) fra konverteringssettet



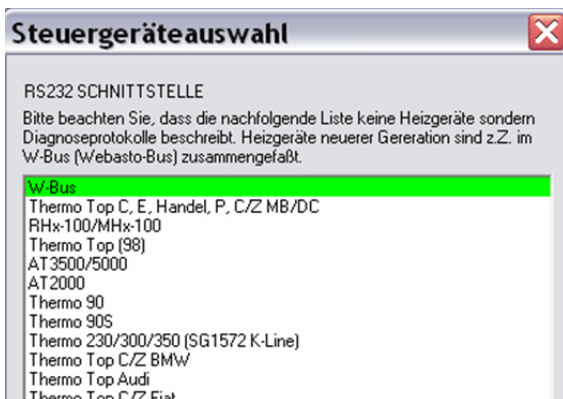
1. Koble strømforsyningen av varmeren (ta ut sikring)
  - Fjern dekselet og trekk ut kontakt X7 fra styreenheten
  - Ta ut ledning Pin 10 fra kontakten
  - Fjern blindpluggen fra pin 12 og kast den.
  - Sett den grønne blindpluggen fra konverteringssettet inn i pin 10



2. Sett kabelskoen til adapterkabelen inn i pin 12 og la den klikke på plass



3. Koble adapterkabel fra konverteringssettet til med en skjøtehylse



4. gjenopprette strømforsyningen (sett inn sikring)  
Koble til PC-diagnose og sjekk tilkobling  
Air Top Evo varmer leses ut via W-Bus!